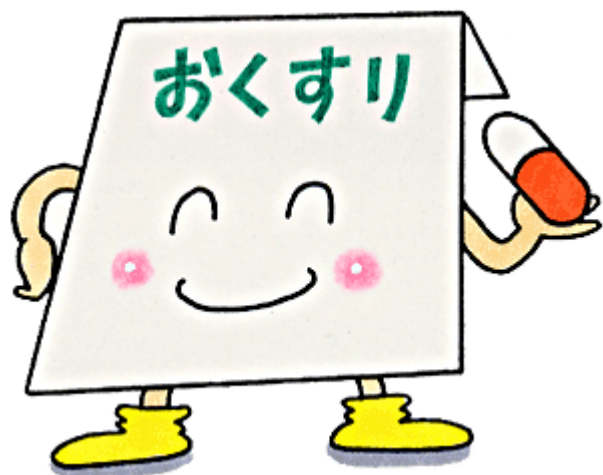


# 基本的な薬の飲み方①

【一般的な注意事項を中心に】



令和2年5月29日  
兵庫県立西宮病院 薬剤部  
田中 智啓

# 本日の内容

- 1 くすりの服用時間
- 2 くすりを飲み忘れたときの対処方法
- 3 くすりを飲み忘れないための工夫
- 4 食事が摂れないとき注意が必要なくすり
- 5 くすりとの併用に注意する食品
- 6 くすりの保管方法

# 本日の内容

- 1 くすりの服用時間
- 2 くすりを飲み忘れたときの対処方法
- 3 くすりを飲み忘れないための工夫
- 4 食事が摂れないとき注意が必要なくすり
- 5 くすりとの併用に注意する食品
- 6 くすりの保管方法

# くすりの服用時間①

- 問題

「毎食間」とは食事の最中に薬をのむことである。

A はい

B いいえ



## くすりの服用時間②

- 問題

「毎食間」とは食事の最中に薬を服用することである。

- 答え

B いいえ

「毎食間」とは、食事と食事の中間の時間  
朝食2時間後、昼食2時間後、夕食2時間後  
を指します。



# くすりの服用時間③

用法	意味
食後	食事の30分後 (食直後～食事の30分後)
食前	食事の30分前 (食事の30分前～食事の直前)
食間	食事の2時間後
食直後	食事の直後
食直前	食事の直前
食事中	食事の最中
寝る前	就寝の30分前

# 本日の内容

- 1 くすりの服用時間
- 2 くすりを飲み忘れたときの対処方法
- 3 くすりを飲み忘れないための工夫
- 4 食事が摂れないとき注意が必要なくすり
- 5 くすりとの併用に注意する食品
- 6 くすりの保管方法

# くすりを飲み忘れたときの対処方法①

- 問題

くすりを飲み忘れたときの対処方法で正しいのは？



A: 2回分を1回に服用する

B: 1回とばして、次回の服用時間から服用する

C: 次の服用まで時間があれば、気づいた時に服用する。



## くすりを飲み忘れたときの対処方法②

- 問題

くすりを飲み忘れたときの対処方法で正しいのは？

- 答え

BまたはC

B: 1回とばして、次回の服用時間から服用する

C: 次の服用まで時間があれば、気づいた時に服用する

絶対に、2回分を一度に服用しないでください

# くすりを飲み忘れたときの対処方法③

- 基本的な考え方

(1)くすりの服用時間と効果が関連しているもの

1回とばして、次回の服用時間から服用する

例：利尿薬、糖尿病薬、高リン血症治療薬など

# くすりを飲み忘れたときの対処方法④

- 基本的な考え方

(2)くすりの服用時間と効果が直接関連していないもの

次の服用まで時間があれば、  
気づいた時に服用する

例：降圧剤（利尿薬を除く）、脂質異常症治療薬、貧血治療薬、高尿酸血症治療薬など

# 次に服用するまでにどれくらい 時間をあけるのか



服用回数	次に服用するまでの間隔
1日1回	8時間以上あける
1日2回	5時間以上あける
1日3回	4時間以上あける

# くすりを飲み忘れたときの対処方法⑤

- くすりによって対処方法が異なります。
- 詳細は、医師または薬剤師にお尋ねください。
- 入院中に、お薬を飲み忘れた時は、医師または看護師に必ず申し出てください。

正しい薬物療法を行うために  
重要な情報です。



# 本日の内容

- 1 くすりの服用時間
- 2 くすりを飲み忘れたときの対処方法
- 3 くすりを飲み忘れないための工夫
- 4 食事が摂れないとき注意が必要なくすり
- 5 くすりとの併用に注意する食品
- 6 くすりの保管方法

# くすりを飲み忘れないための工夫①

- 1日分または数日分を、服用時間毎に分けてあらかじめ準備しておくことで、服用したかどうかが一目でわかる。



## くすりを飲み忘れないための工夫②

- 目につく場所(食卓など)に薬を置いておく。
- 服用時間にアラーム(携帯電話)を鳴らす。
- 自宅と職場(仕事用かばん)など、薬を数カ所に分けて置いておく。





# くすりを飲み忘れないための工夫③

- 薬を服用時間毎に、分包（一包化）してもらおう。  
（医師、薬剤師または看護師にご相談ください）

一包化前



お薬はバラバラです

一包化後



表  
裏

朝、昼、夕、寝る前が  
各1パックになりました

# 本日の内容

- 1 くすりの服用時間
- 2 くすりを飲み忘れたときの対処方法
- 3 くすりを飲み忘れないための工夫
- 4 食事が摂れないとき注意が必要なくすり
- 5 くすりとの併用に注意する食品
- 6 くすりの保管方法

# 食事が摂れない時は どうしたらいいの？①



## リンを下げる薬

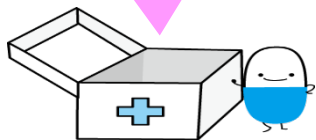
- 食事時のリンをくっつけて、便中に出す。
- 食事の直後や直前に服用する。
- 食事が摂れない時は、期待する効果が現れないことがあります。



食事が摂れない時の対処方法を医師に  
確認しておきましょう。

自己判断で中止しないでください。

主な薬



# リンを下げる薬

- ・カルタン  
(後発: 沈降炭酸カルシウム)
- ・ホスレノール (後発: 炭酸ランタン)
- ・フォスブロック、レナジェル
- ・キックリン
- ・リオナ
- ・ピートル

# 食事が摂れないときは どうしたらいいの？②



## 糖尿病のくすり

食事が摂れないときに、くすりのみ服用すると、低血糖になることがあります。



食事が摂れないくらい体調の悪いとき  
(**シックデイ**)の対処方法を、医師に確認  
しておきましょう。

# 本日の内容

- 1 くすりの服用時間
- 2 くすりを飲み忘れたときの対処方法
- 3 くすりを飲み忘れないための工夫
- 4 食事が摂れないとき注意が必要なくすり
- 5 くすりとの併用に注意する食品
- 6 くすりの保管方法

# くすりととの併用に注意する食品

- グレープフルーツジュース
- セイヨウオトギリソウ（セントジョーンズワート）

- 使用しているくすりの分解や吸収を妨げて、副作用がでやすくなったり、効果が減弱したりすることがある。
- 摂取してから時間がたっていても、影響がでることがある。



# 本日の内容

- 1 くすりの服用時間
- 2 くすりを飲み忘れたときの対処方法
- 3 くすりを飲み忘れないための工夫
- 4 食事が摂れないとき注意が必要なくすり
- 5 くすりとの併用に注意する食品
- 6 くすりの保管方法



# くすりの保管方法

- 直射日光や高温を避ける。
- 特に、こな薬は湿気を避ける。
- 冷所保存のくすりを冷蔵庫に入れるときは、凍らないように注意する。
- 子供の手の届かないところに保管する。



ご清聴ありがとうございました。

